



## PARAVERDE®

Ein Sichtschutz-Konzept  
der außergewöhnlichen Art



Nr. 10 Naturgrau

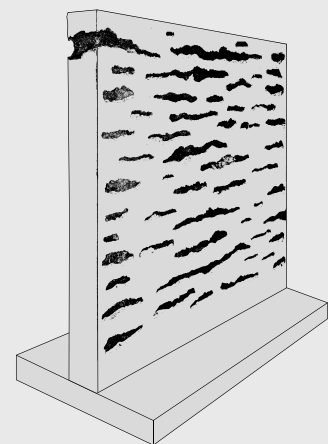
### Rückseite



Gestrahlt

### PARA VERDE® Betrachtungsschutz-Elemente

Breite: 1400 mm,  
Höhe: 2150 mm,  
über Erdreich 1850 mm  
Stärke: 120 mm  
Gewicht: 1,22 t,  
Rückseite gestrahlt  
Maße Sockel: 1400 x 920 x 150 mm



## So individuell kann Sichtschutz sein

Das manufakturmäßig hergestellte Sichtschutz-System PARA VERDE® hat interessanten Zuwachs bekommen. Mit neuen Acrylglas- und Cortenstahl-Elementen, die sich beliebig kombinieren lassen, entstehen reizvolle, aufgelockerte Gliederungen. Unterschiedliche Acrylglasfarben sorgen für Abwechslung in der Gestaltung. Die Beton-Elemente mit integriertem Sockel und seitlichen Befestigungsschienen sind in Handarbeit gefertigte Unikate. Die unregelmäßigen, organisch geformten Lehmaussparungen können mit Steingarten-Stauden bepflanzt werden.



Cortenstahl



Nr. 183 Polarweiß



Nr. 184 Atlantikblau



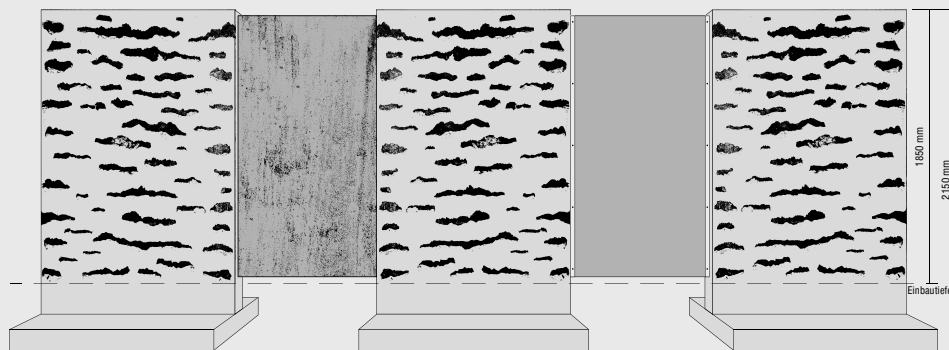
Nr. 185 Tundragrün



Nr. 186 Flamingo

## PARA VERDE® Acrylglas- und Cortenstahl-Elemente

Breite: 1000 mm  
Höhe: 1800 mm  
Stärke: 6 mm Acrylglas,  
2 mm Cortenstahl



Drucktechnisch bedingte  
Farbabweichungen vorbehalten

**braun-steine GmbH**  
Hauptstraße 5-7  
**73340 Amstetten**  
Telefon 0 73 31.30 03-0

Aicheler & Braun GmbH  
Rittweg 15-17  
**72070 Tübingen-Hirschau**  
Telefon 0 70 71.97 05-0

info@braun-steine.de  
www.braun-steine.de

**braun** | steine®  
seit 1875